

**GÉRARD SIMLER**  
**CANTON DE MARCKOLSHEIM**

***La lettre***  
***de votre Conseiller Général***

ARTOLSHEIM  
BALDENHEIM  
BINDERNHEIM  
BOESENBIESEN  
BOOTZHEIM  
DIEBOLSHEIM  
ELSENHEIM  
HEIDOLSHEIM  
HESSENHEIM  
HILSENHEIM  
MACKENHEIM  
MARCKOLSHEIM  
MUSSIG  
MUTTERSCHOLTZ  
OHNENHEIM  
RICHTOLSHEIM  
SAASENHEIM  
SCHOENAU  
SCHWOBSHEIM  
SUNDHOUSE  
WITTISHEIM

**Collèges : classes de découverte :**

**Bénéficiaire :** Ecole primaire d'Elsenheim

**Subvention :** 1 764,00 €, organisation d'une classe de découverte à Mittelwihr, du 10 au 13 juin 2014.

**Bénéficiaire :** Collège du Grand Ried

**Subvention :** 630,00 €, organisation de d'une classe de découverte à Wuppertal, du 12 au 17 juin 2014.

**Logement :**

**Bénéficiaire :** Mme SCHWOERER Gabrielle

**Subvention :** 2 669,00 €, adaptation de votre logement.

**Voirie :**

**Bénéficiaire :** CDC du Ried de Marckolsheim

**Subvention:** 17 836,51 €, aménagement de la rue des Vosges à Elsenheim dans le cadre du contrat de territoire du Ried de Marckolsheim.

**Bénéficiaire :** Commune de Marckolsheim

**Subvention:** 4 575,90 €, aménagement de la rue des Prés dans le cadre du contrat de territoire du Ried de Marckolsheim.

**Bénéficiaire :** Commune de Saasenheim

**Subvention:** 5 431,16 €, aménagement de la rue de Linkenheim dans le cadre du contrat de territoire du Ried de Marckolsheim.

**Subvention:** 7 589,40 €, aménagement de la rue du Chanvre dans le cadre du contrat de territoire du Ried de Marckolsheim.



**Où me contacter :**

**Par mail :**  
gerard.simler@cg67.fr

**Par téléphone :**  
06 82 40 26 61

**Vous pouvez également contacter mon secrétariat :**

Victoria GIBALDI  
Secrétariat des Elus  
Hôtel du Département  
Place du Quartier Blanc  
67964 STRASBOURG Cedex 9

03 88 76 69 65  
Victoria.gibaldi@cg67.fr

#### **Voirie :**

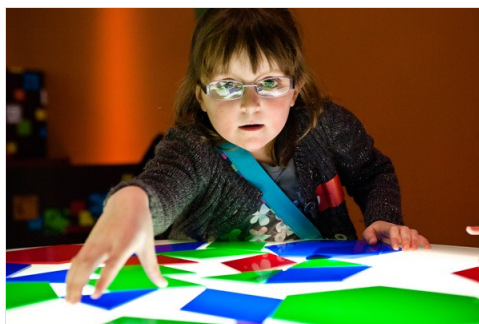
**Bénéficiaire :** Commune de Wittisheim

**Subvention :** 1 374,70 €, création d'un mini giratoire place de la Mairie dans le cadre du contrat de territoire du Ried de Marckolsheim.

#### **Dotation cantonale :**

**Bénéficiaire :** Association des Donneurs de Sang Bénévoles de Wittisheim

**Subventions :** 300,00 €, financement des activités 2014, notamment organisation d'une sortie cycliste le 27 avril.



De nombreux services éducatifs proposent des visites à thème pour les scolaires de tous âges. Haut-Koenigsbourg, Vaisseau, Archives départementales, Mémorial de l'Alsace-Moselle, Pôle d'Archéologie Inter-départemental Rhénan... une façon ludique d'apprendre l'histoire du département et plus si affinités.

### **Château du Haut-Koenigsbourg**

Le château du Haut-Koenigsbourg organise des activités éducatives, de la maternelle aux classes de lycée. Des ateliers permettent de découvrir de manière ludique des thématiques très variées. La plupart de ces activités pédagogiques sont également adaptées aux groupes de jeunes handicapés. Pour plus d'informations, consultez le site du château du Haut-Koenigsbourg.

### **Le Vaisseau**

Apprendre les sciences en s'amusant ! Telle est la devise du Vaisseau qui accueille des groupes scolaires, du primaire au collège tout au long de l'année. Ateliers bilingues, expositions interactives ou activités encadrées...

Accédez à l'offre et aux outils pédagogiques en consultant le site du Vaisseau.

### **Archives départementales**

Le service éducatif accueille des publics scolaires et extrascolaires pour des visites guidées des lieux et pour des ateliers pédagogiques basés sur des documents d'archives.

Pour plus d'informations, consultez le site des Archives départementales.

### **Mémorial de l'Alsace-Moselle**

Le Mémorial propose aux élèves des écoles primaires et jusqu'au lycée des ateliers thématiques adaptés à leur âge. Affiches de propagande, résistance, les "Malgré nous", la construction européenne... autant de sujets qui initient de passionnants débats avec les élèves.

Pour plus d'informations, reportez-vous au site du Mémorial.

### **Le Pôle d'Archéologie Interdépartemental Rhénan (PAIR)**

Le PAIR multiplie les approches de la science archéologique (éducative, manuelle et sensorielle, ludique, créative) pour la rendre accessible à tous les publics : familles, scolaires, associations, institutions spécialisées, individuels.

Pour plus d'informations, consultez le site du PAIR.